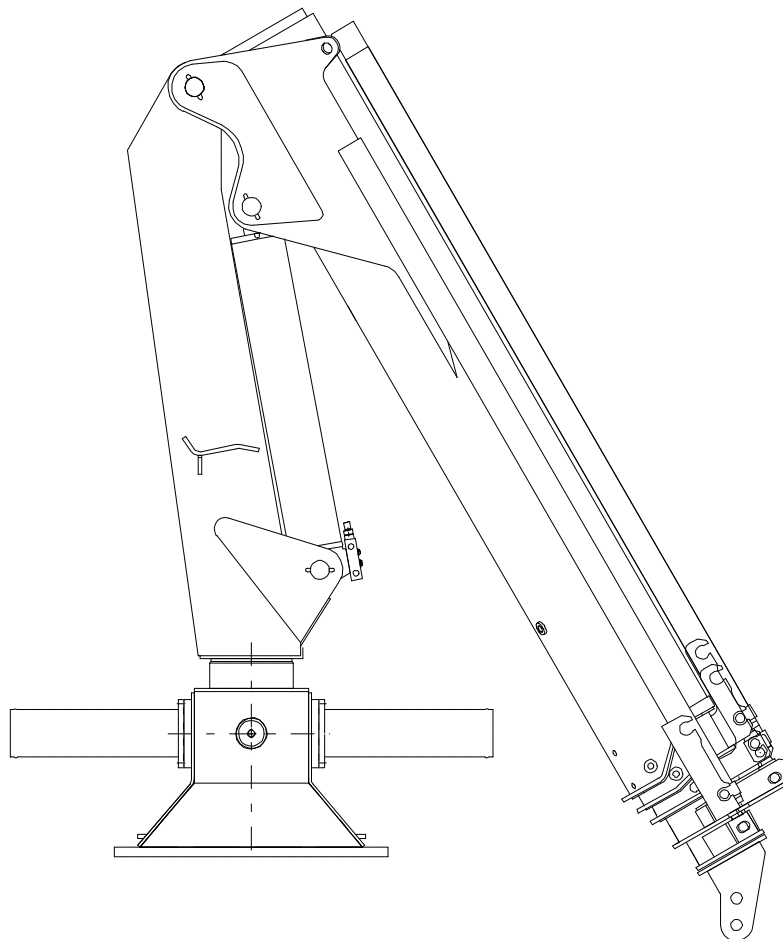


809T MF-811T MF 2S

809T MF-811T MF 3S

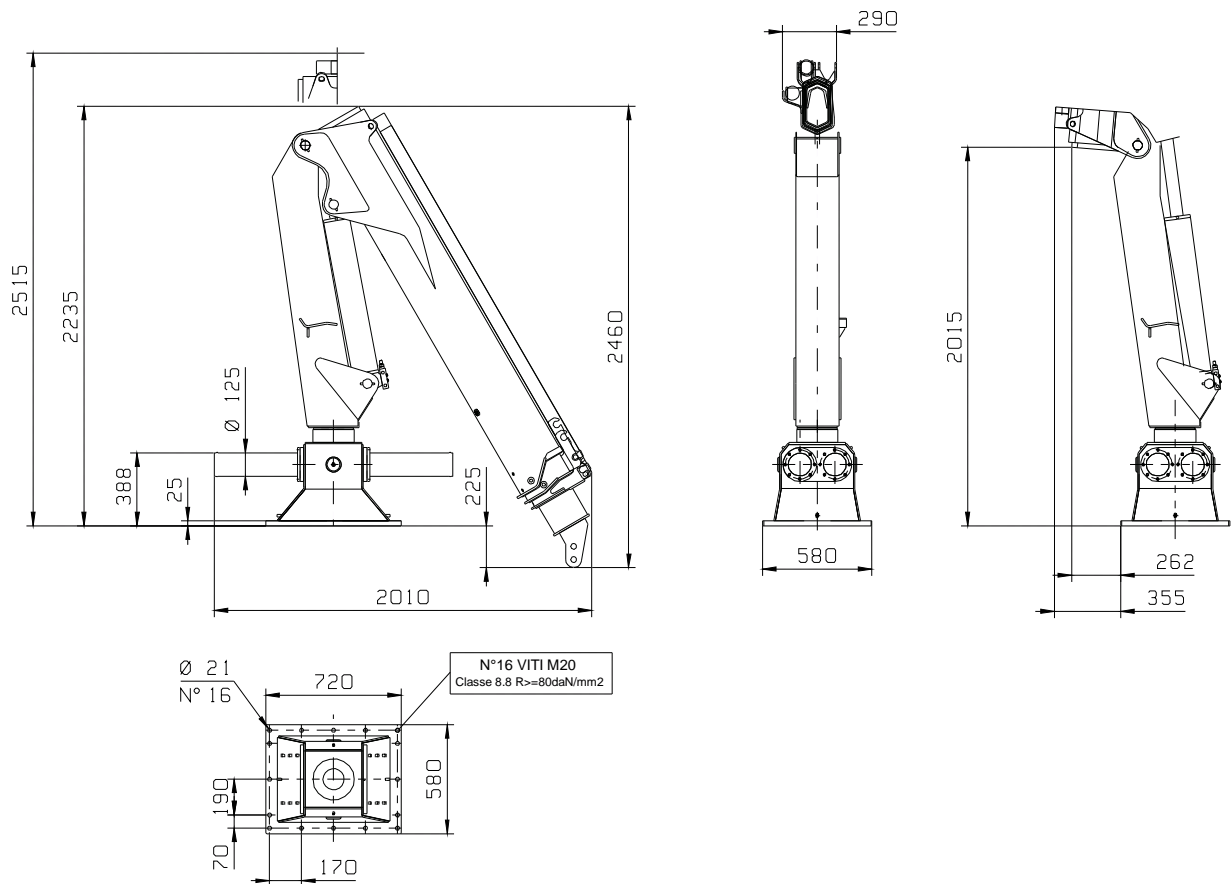
809T MF-811T MF 4S



FILE: schetec809TMF-811TMF_08-2011.doc (26-08-2011)

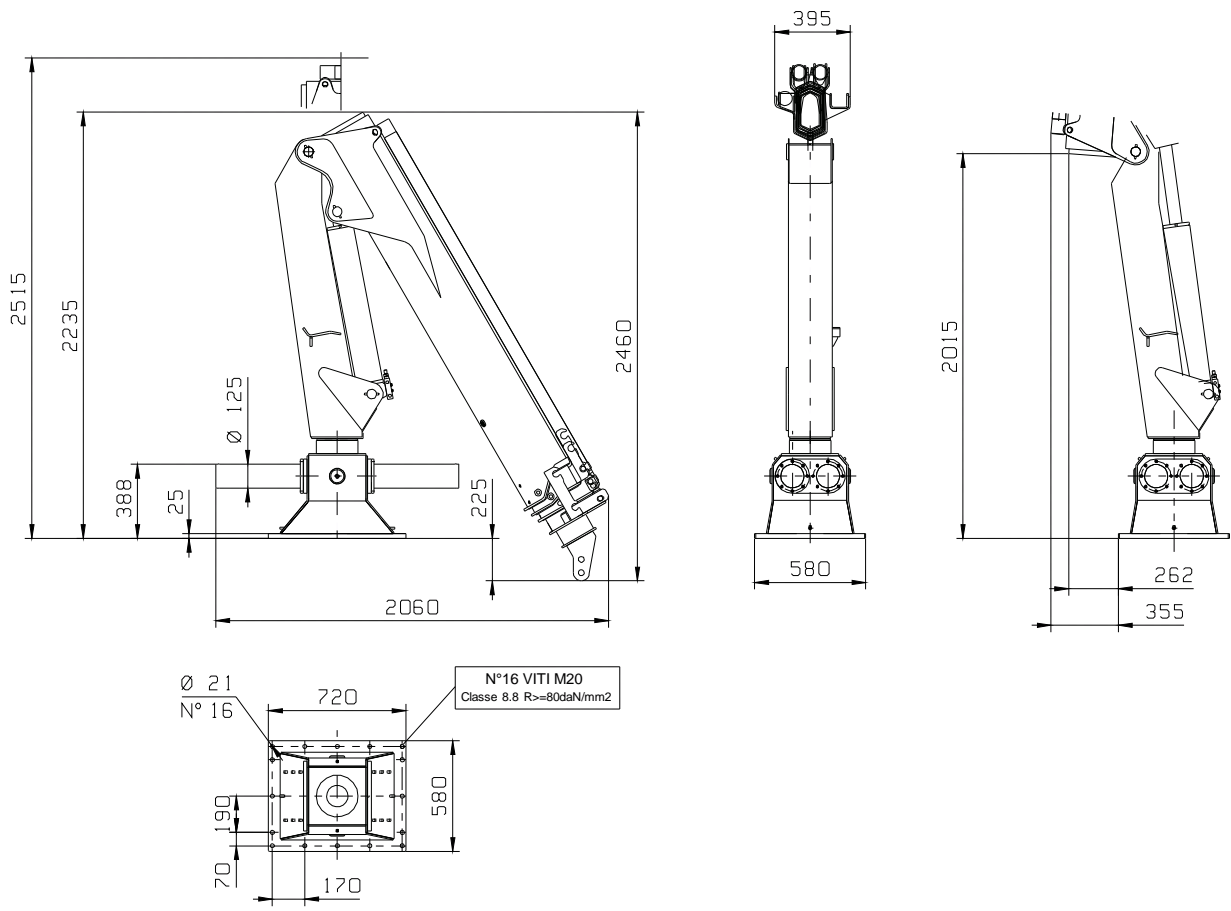
DIMENSIONI D'INGOMBRO OVERALL DIMENSIONS
COTES D'ENCOMBREMENT AUSSENMASSE
DIMENSIONES MAXIMAS

809T MF-811T MF 2S



DIMENSIONI D'INGOMBRO OVERALL DIMENSIONS
COTES D'ENCOMBREMENT AUSSENMASSE
DIMENSIONES MAXIMAS

809T MF-811T MF 3S



DIMENSIONI D'INGOMBRO OVERALL DIMENSIONS
COTES D'ENCOMBREMENT AUSSENMASSE
DIMENSIONES MAXIMAS

809T MF-811T MF 4S

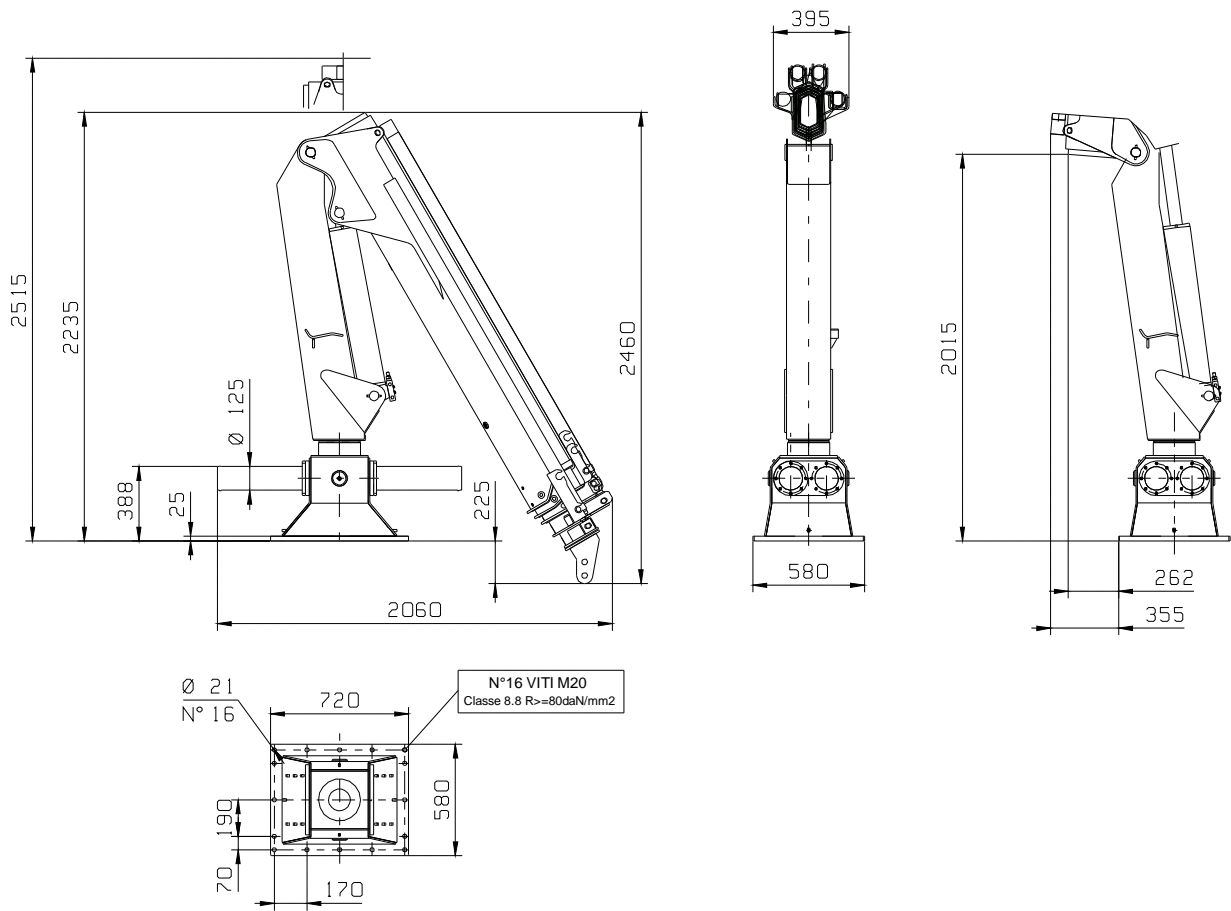


DIAGRAMMA PORTATE LOADING DIAGRAM
DIAGRAMME DE CAPACITÉ TRAGLASTDIAGRAM
DIAGRAMA DE CARGAS

809T MF 2S

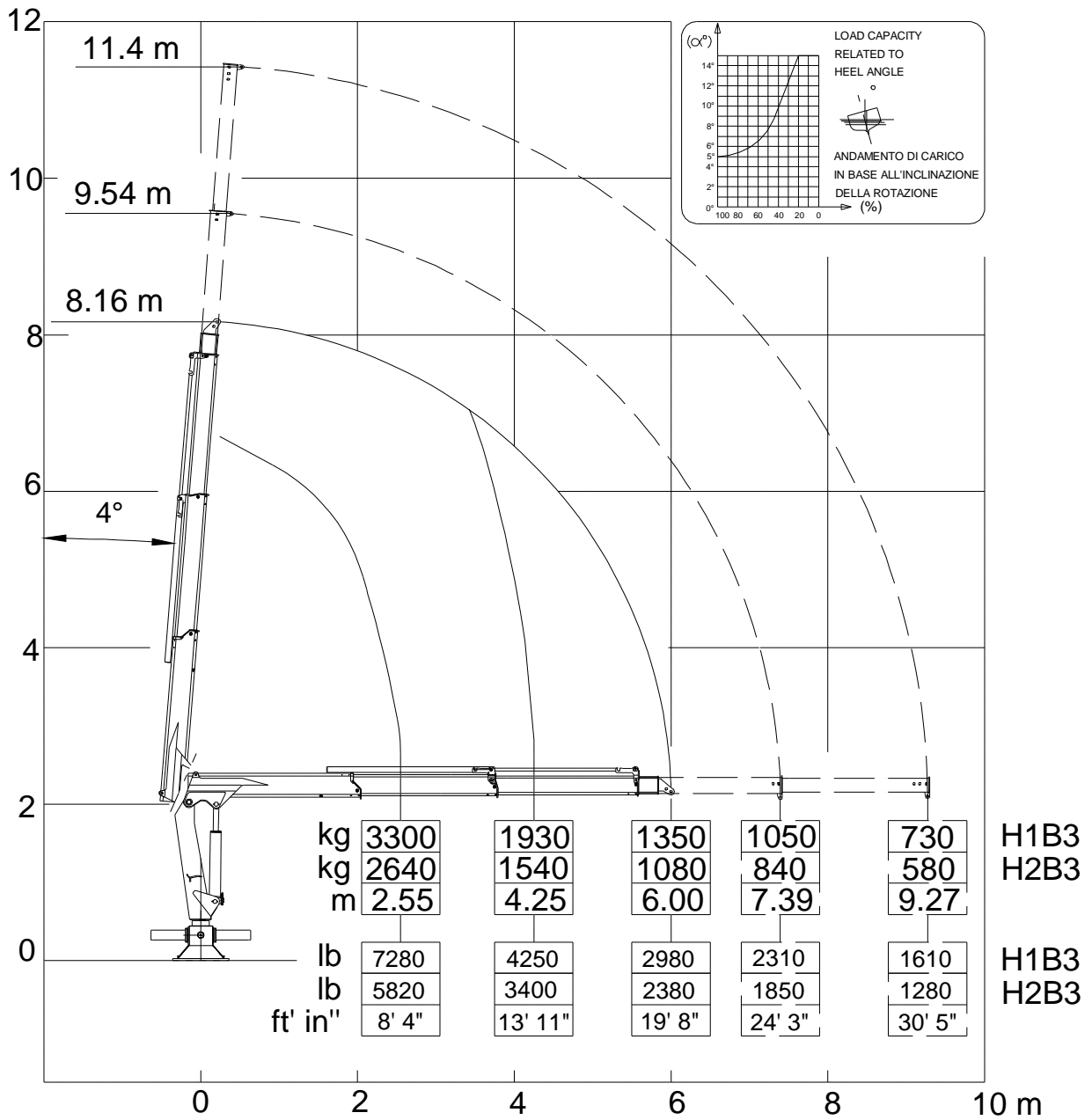


DIAGRAMMA PORTATE LOADING DIAGRAM
DIAGRAMME DE CAPACITÉ TRAGLASTDIAGRAM
DIAGRAMA DE CARGAS

809T MF 2S



(**) = Distanza minima di utilizzo argano
 (**) = Min distance for using the winch

VERRICELLO MAX TIRO DIRETTO 1200 kg
 MAX WINCH DIRECT PULL 2650 lb

DIAGRAMMA PORTATE LOADING DIAGRAM
DIAGRAMME DE CAPACITÉ TRAGLASTDIAGRAM
DIAGRAMA DE CARGAS

809T MF 3S

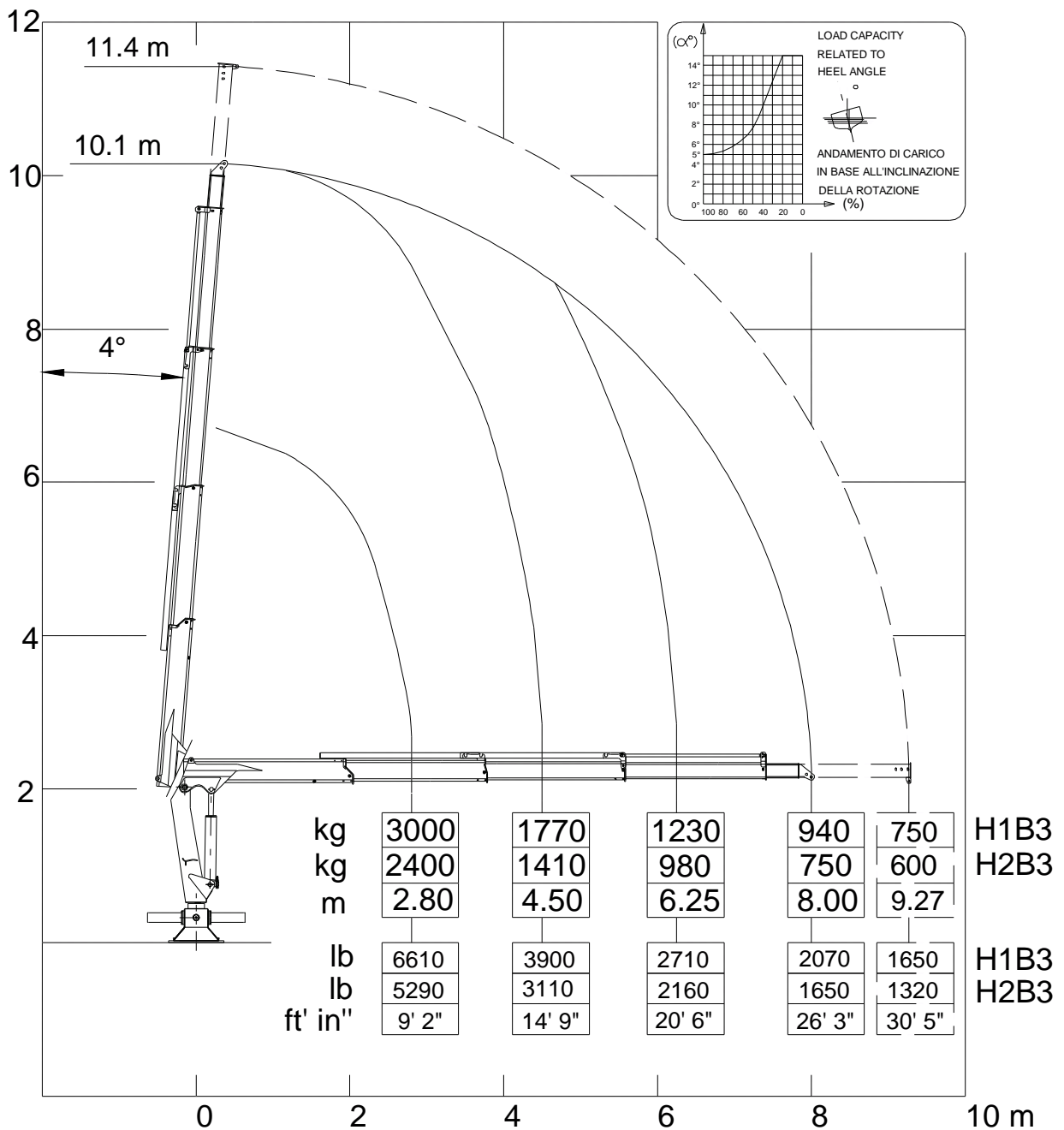
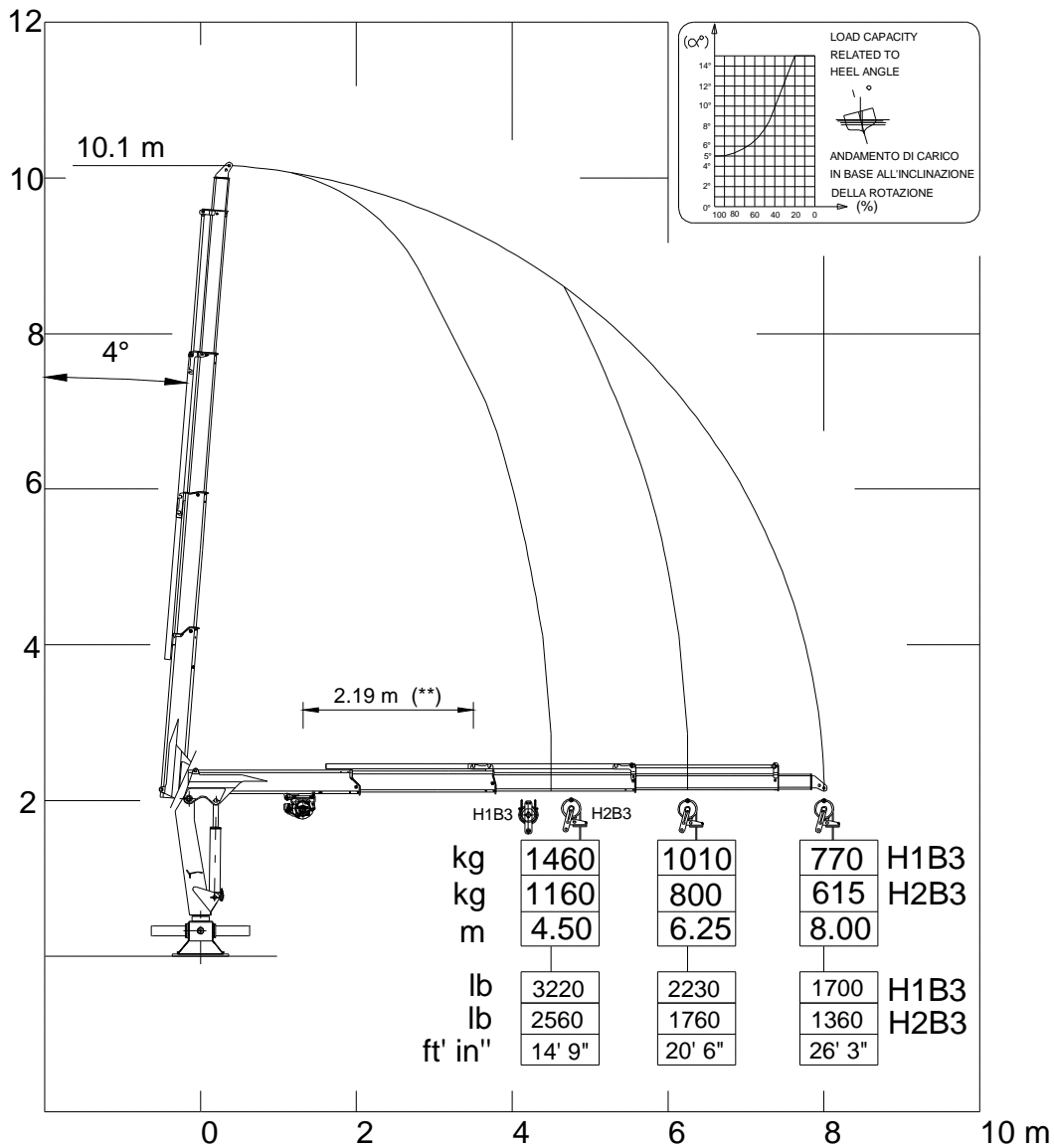


DIAGRAMMA PORTATE LOADING DIAGRAM
DIAGRAMME DE CAPACITÉ TRAGLASTDIAGRAM
DIAGRAMA DE CARGAS

809T MF 3S



(**) = Distanza minima di utilizzo argano
 (**) = Min distance for using the winch

VERRICELLO MAX TIRO DIRETTO 1200 kg
MAX WINCH DIRECT PULL 2650 lb

DIAGRAMMA PORTATE LOADING DIAGRAM
DIAGRAMME DE CAPACITÉ TRAGLASTDIAGRAM
DIAGRAMA DE CARGAS

809T MF 4S

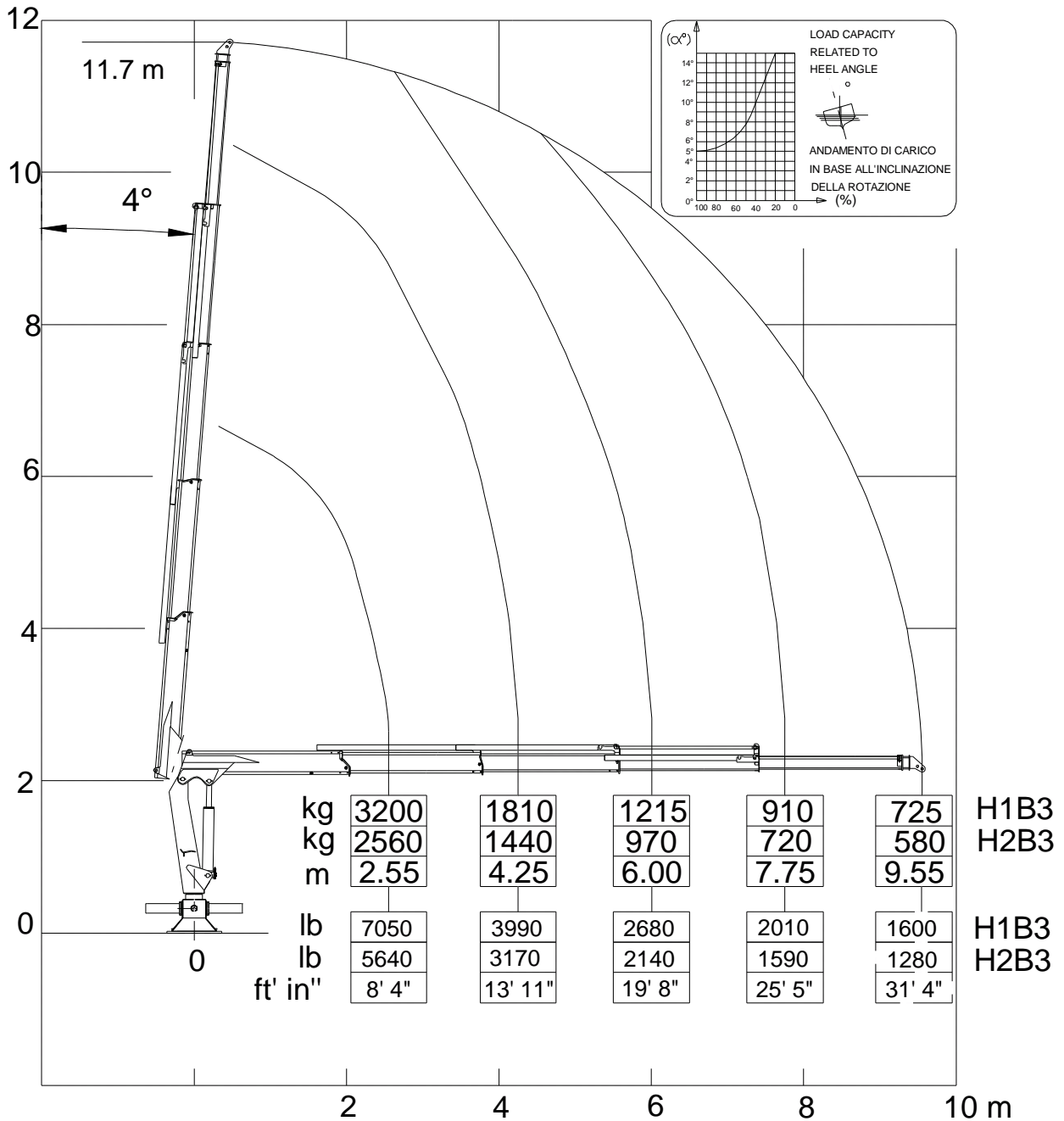
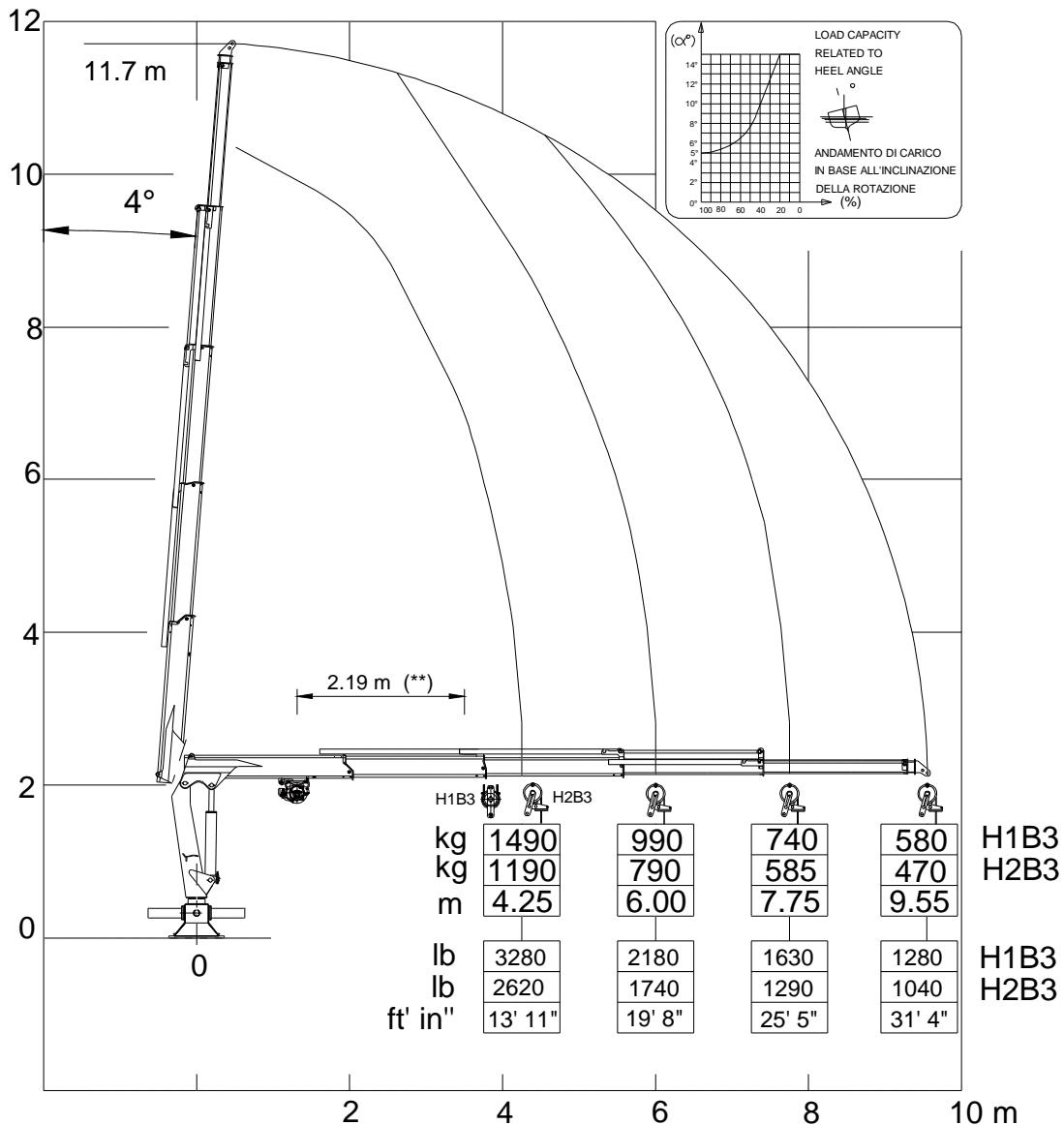


DIAGRAMMA PORTATE LOADING DIAGRAM
DIAGRAMME DE CAPACITÉ TRAGLASTDIAGRAM
DIAGRAMA DE CARGAS

809T MF 4S



(**) = Distanza minima di utilizzo argano
 (**) = Min distance for using the winch

VERRICELLO MAX TIRO DIRETTO 1200 kg
MAX WINCH DIRECT PULL 2650 lb

DIAGRAMMA PORTATE LOADING DIAGRAM
DIAGRAMME DE CAPACITÉ TRAGLASTDIAGRAM
DIAGRAMA DE CARGAS

811T MF 2S

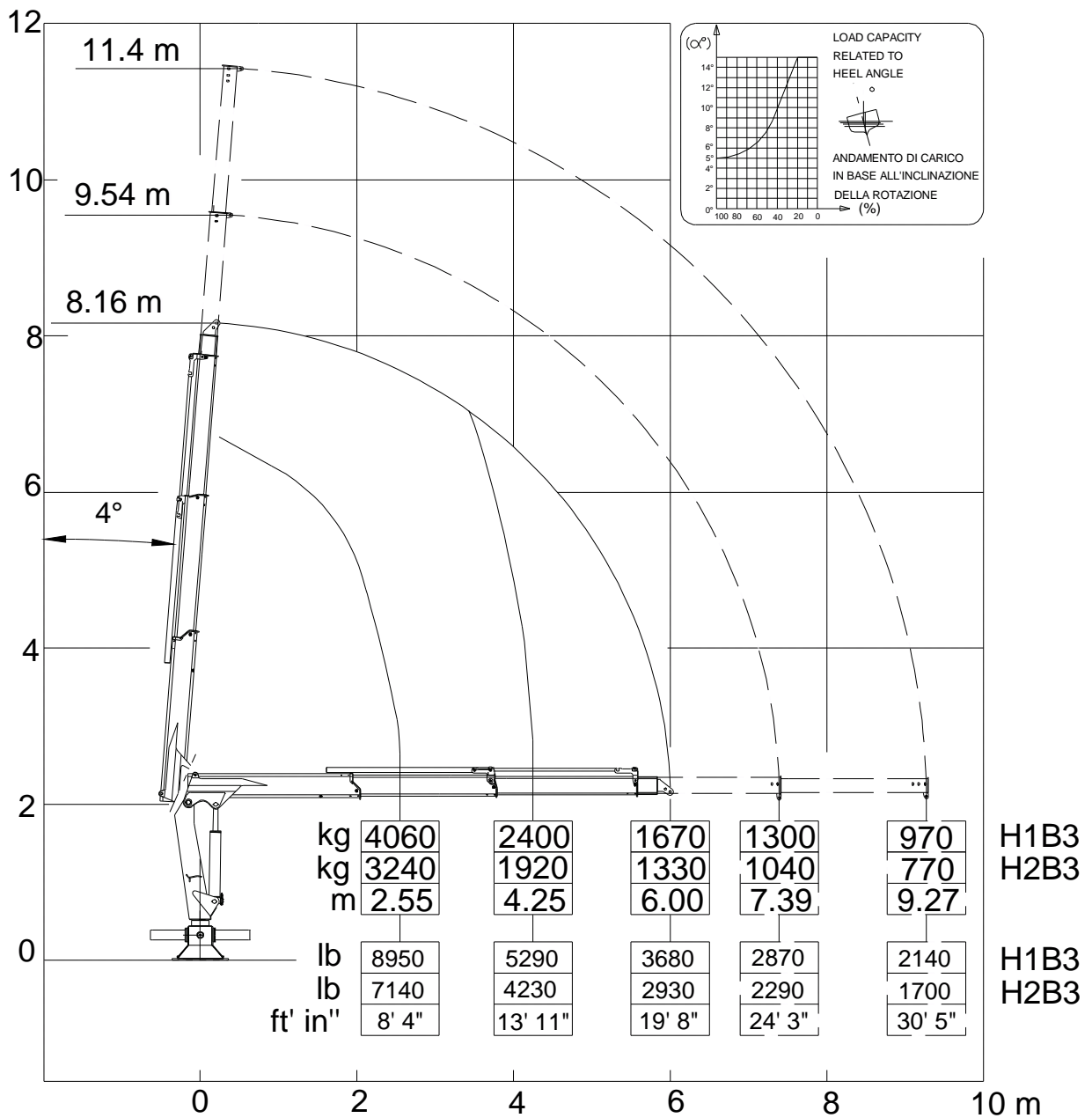
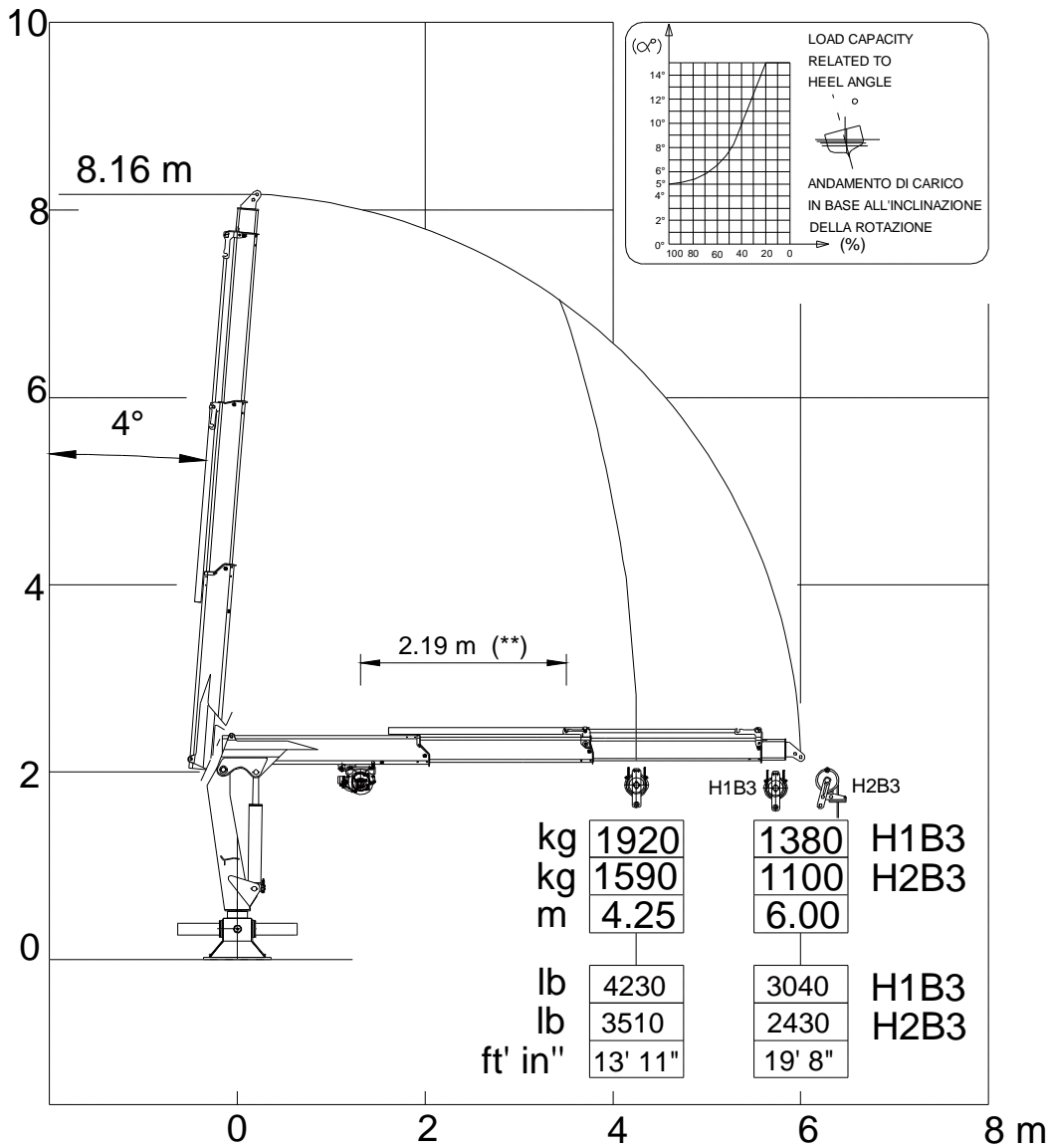


DIAGRAMMA PORTATE LOADING DIAGRAM
DIAGRAMME DE CAPACITÉ TRAGLASTDIAGRAM
DIAGRAMA DE CARGAS

811T MF 2S



(**) = Distanza minima di utilizzo argano

(**) = Min distance for using the winch

VERRICELLO MAX TIRO DIRETTO 1200 kg
 MAX WINCH DIRECT PULL 2650 lb

DIAGRAMMA PORTATE LOADING DIAGRAM
DIAGRAMME DE CAPACITÉ TRAGLASTDIAGRAM
DIAGRAMA DE CARGAS

811T MF 3S

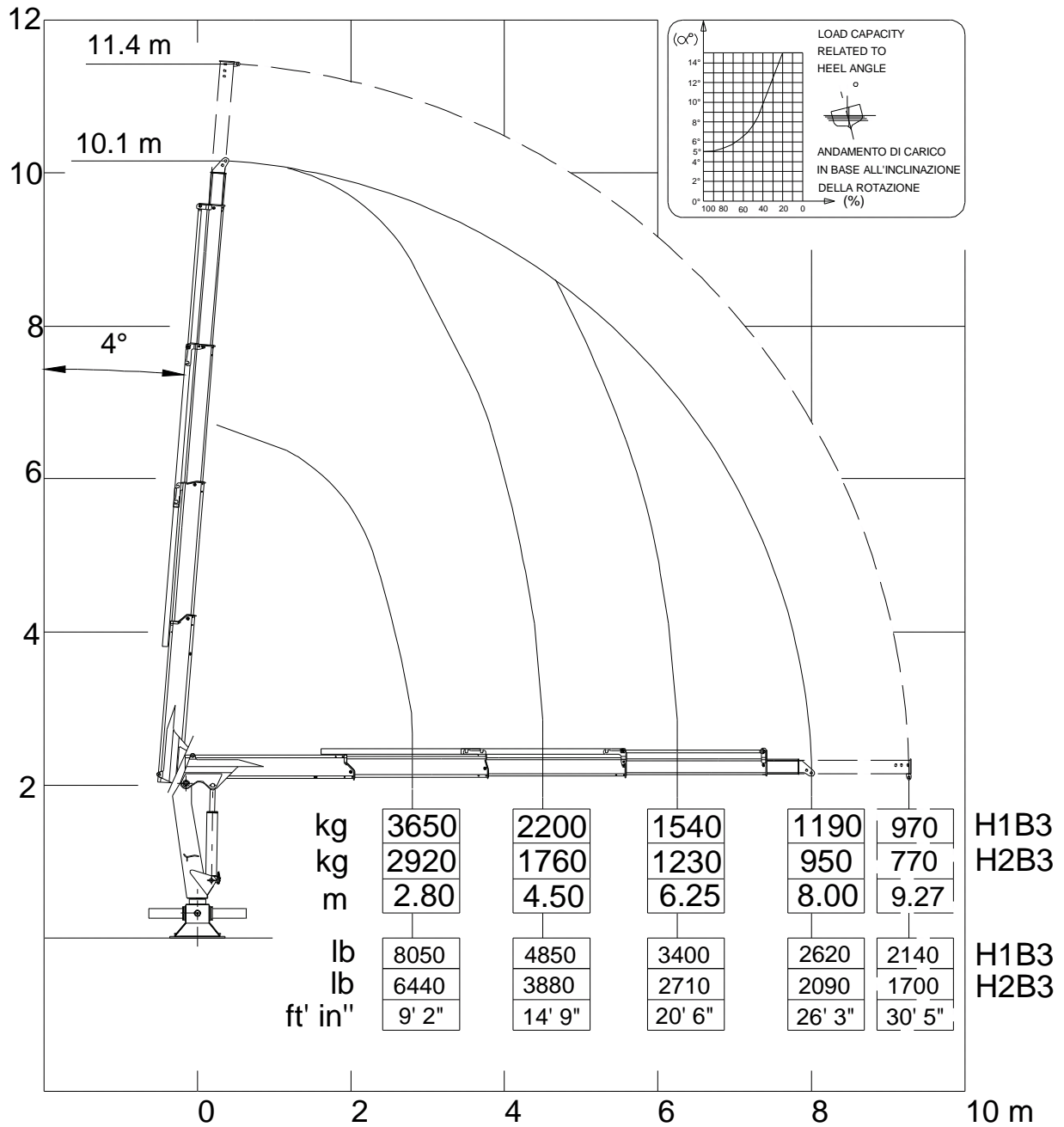
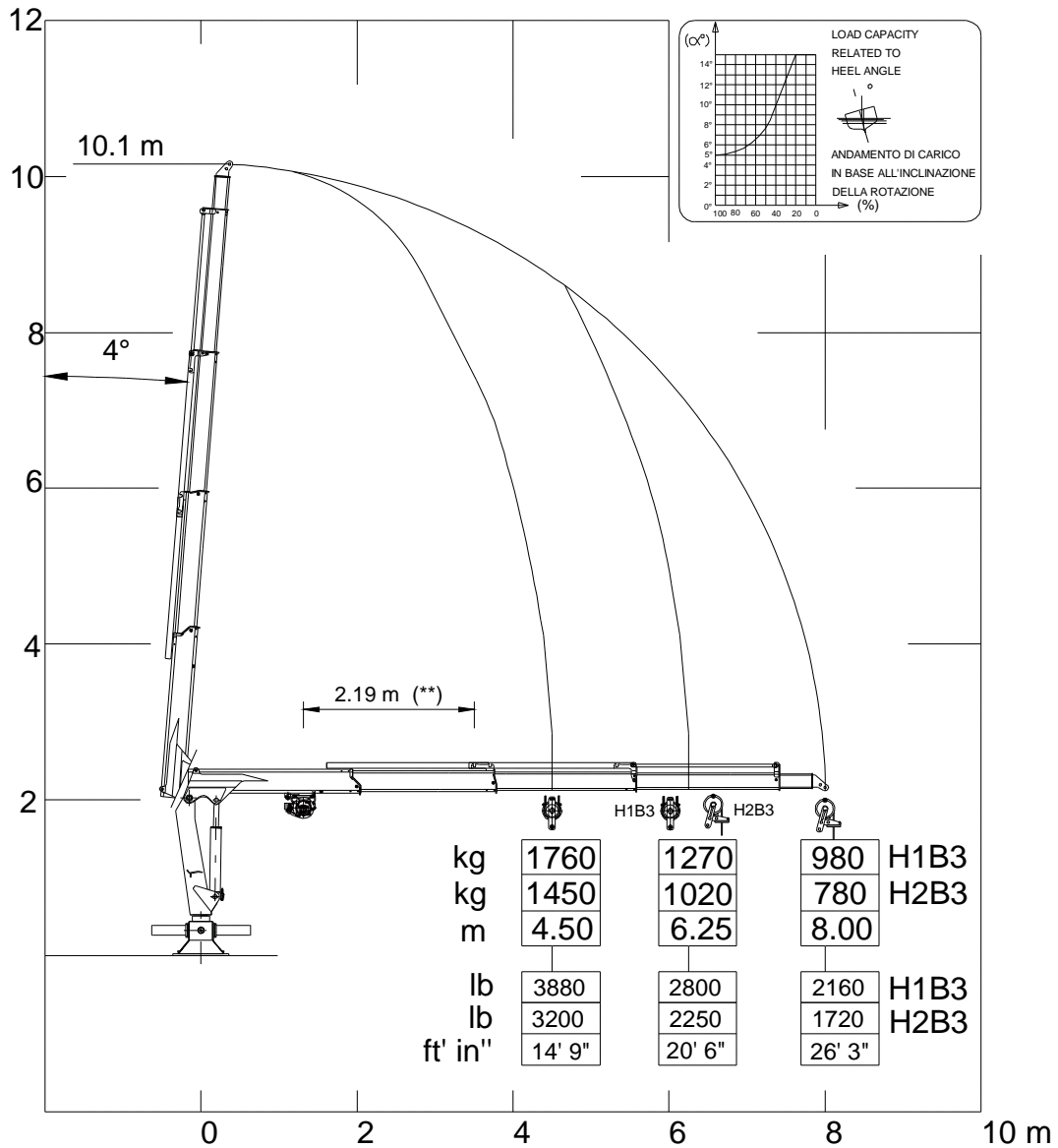


DIAGRAMMA PORTATE LOADING DIAGRAM
DIAGRAMME DE CAPACITÉ TRAGLASTDIAGRAM
DIAGRAMA DE CARGAS

811T MF 3S



(**) = Distanza minima di utilizzo argano
 (**) = Min distance for using the winch

VERRICELLO MAX TIRO DIRETTO 1200 kg
MAX WINCH DIRECT PULL 2650 lb

DIAGRAMMA PORTATE LOADING DIAGRAM
DIAGRAMME DE CAPACITÉ TRAGLASTDIAGRAM
DIAGRAMA DE CARGAS

811T MF 4S

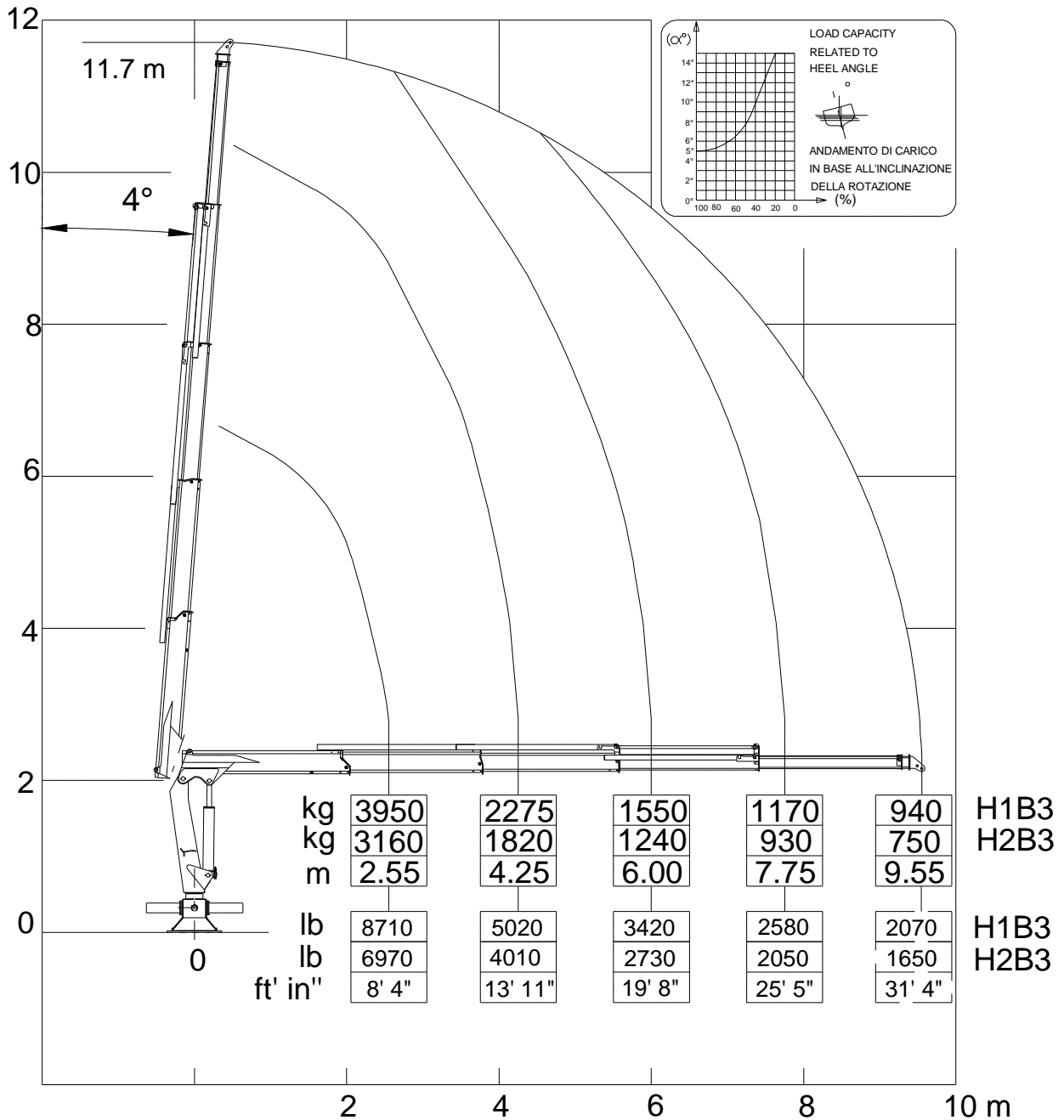
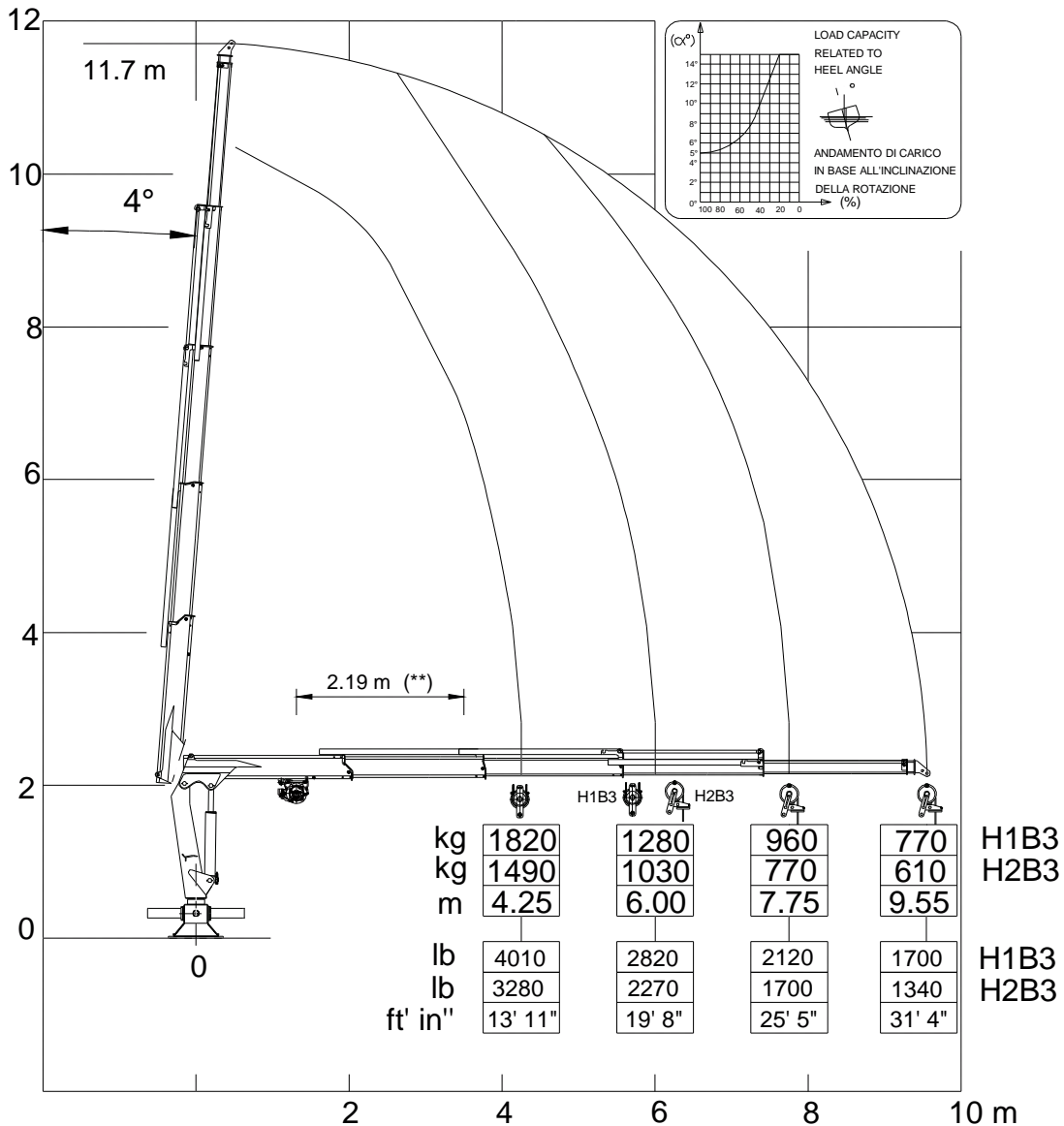


DIAGRAMMA PORTATE LOADING DIAGRAM
DIAGRAMME DE CAPACITÉ TRAGLASTDIAGRAM
DIAGRAMA DE CARGAS

811T MF 4S



(**) = Distanza minima di utilizzo argano
 (**) = Min distance for using the winch

VERRICELLO MAX TIRO DIRETTO 1200 kg
MAX WINCH DIRECT PULL 2650 lb

809T MF 2S

DATI TECNICI technical data données techniques technische Daten datos tecnicos dados técnicos				
	Unità di misura SI		Unit of measurement USA	
	H2B3	H1B3	H2B3	H1B3
MOMENTO DI SOLLEVAMENTO MAX - Max lifting moment - Moment d'élevation maximum - Max Hubmoment - Momento de elevacion maxima	tm 6.7	tm 8.4	lb ft 48460	lb ft 60760
SBRACCIO ORIZZONTALE - Max horizontal reach - Longueur max du bras horizontal - horizontal Reichweite Ausladung - Alcance maximo horizontal	m 6.00		ft 19' 8"	
ALTEZZA MAX VERTICALE - Max vertical reach - Longueur max du bras verticale - Max vertikale Reichweite - Alcance maximo vertical	m 8.16		ft 26' 9"	
ANGOLO ROTAZIONE - Slewing angle - Angle de rotation - Schwenkbereich - Angulo de rotacion	395°			
VELOCITÀ DI ROTAZIONE - Slewing speed - Vitesse de rotation - Drehgeschwindigkeit - Velocidad de rotacion	395° - 27 s			
COPPIA DI ROTAZIONE - Slewing torque - Couple de rotation - Drehmoment - Par de rotacion	daNm 1150		lb ft 8480	
PENDENZA MAX DI LAVORO - Max working heel - Devers max de travail - Max Arbeitsneigung - Inclinacion maxima de trabajo	4°			
PRESSIONE D'ESERCIZIO - Working pressure - Pression d'exercice - Betriebsdruck - Presion de trabajo.	bar 200	bar 250	psi 2900	psi 3620
PORTATA MAX AL DISTRIBUTORE - Max oil flow to main valve - Débit max au distributeur - Max Ölfördermenge zum Steuerventil - Max caudal de aceite al distribuidor	dm ³ /min 20		Gal/min 5.28	
CAPACITÀ SERBATOIO OLIO - Oil tank capacity - Capacité du réservoir d'huile - Inhalt des Öltanks - Capacidad deposito aceite	dm ³ 60		Gal 15.85	
PESO GRU - Crane weight - Poids de la grue - Krangewicht - Peso de la grua	kg 995		lb 2190	

**CARATTERISTICHE TECNICHE - TECHNICAL DATA - CARACTERISTIQUES TECHNIQUES
TECHNISCHE MERKMALE - CARACTERISTICAS TECNICAS**

- **Sfili esagonali** - Hexagonal extensions - Extensions hexagonales - Sechswinklige Ausschübe - Brazos exagonales
- **Martinetti sfilo indipendenti** - Independent ext. cylinders - Vérins d'extension indépendants - Unabhängige Schubzylinder - Cilindros extension independientes
- **Doppio cilindro di rotazione** - Double rotation cylinder - Double cylindre de rotation - Doppeltes Schwenksystem - Doble cilindro de giro
- **Valvole flangiate** - Flanged valves - Soupapes a bride - Ventile mit Flansch - Valvulas ensanchadas
- **Kit montaggio (distributore e tubi)** - Assembly kit (main valve, hoses) - Kit de montage (distributeur, tuyaux) - Montagesatz (Steuerventil, Schlauche) - Kit de ensamblaje (distribuidor, latiguillos)
- **Sabbatura dei principali componenti** - Sandblasting of principal components - Components principales sablés - Sandstrahlen der Hauptkomponenten - Arenación de los principales componentes
- **Trattamento e vernice anticorrosione (M)** - Anti-corrosion treatment and paint - Traitement et peinture anticorrosion - Korrosionsfeste Behandlung und Lackierung - Tratamiento y pintura anticorrosivos
- **Norma di progetto: EN12999/H1B3 (H2B3 per gru marine)** - Design in accordance with: EN12999/H1B3 (H2B3 for marine cranes) - Normes de calcul: EN12999/H1B3 (H2B3 pour grues marines) - Projekt in Entsprechung der Norm: EN12999/H1B3 (H2B3 für Seekräne) - Norma del proyecto: EN12999/H1B3 (H2B3 por gruas marinas)
- **Limitatore di momento (CE)** - Load limiting device (CE) - Limiteur de moment (CE) - Momentbegrenzer (CE) - Limitador de momento (CE)

ACCESSORI - OPTIONS - SUPPLEMENTS - ZUSATZTEILE - OPTIONS

- **Verricello 1.2 t** - Winch - Treuil - Winde - Cabrestante
- **Comando a distanza** - Remote control - Commande a distance - Fernsteuerung - Control remoto
- **Prolunghe Manuali** - Manual extensions - Rallonges mécaniques - Mechanische Verlängerungen - Prolongaciones mecanicas
- **Attivazione elementi supplementari** - Supplementary element activation - Activation éléments supplémentaires - Steuerelemente Einführung - Activación elementos suplementarios
- **Limitatore di momento** - Load limiting device - Limiteur de moment - Momentbegrenzer - Limitador de momento

809T MF 3S

DATI TECNICI technical data données techniques technische Daten datos tecnicos dados técnicos				
	Unità di misura SI		Unit of measurement USA	
	H2B3	H1B3	H2B3	H1B3
MOMENTO DI SOLLEVAMENTO MAX - Max lifting moment - Moment d'élevation maximum - Max Hubmoment - Momento de elevacion maxima	tm 6.7	tm 8.4	lb ft 48460	lb ft 60760
SBRACCIO ORIZZONTALE - Max horizontal reach - Longueur max du bras horizontal - horizontal Reichweite Ausladung - Alcance maximo horizontal	m 8.00		ft 26' 3"	
ALTEZZA MAX VERTICALE - Max vertical reach - Longueur max du bras verticale - Max vertikale Reichweite - Alcance maximo vertical	m 10.10		ft 33' 2"	
ANGOLO ROTAZIONE - Slewing angle - Angle de rotation - Schwenkbereich - Angulo de rotacion	395°			
VELOCITÀ DI ROTAZIONE - Slewing speed - Vitesse de rotation - Drehgeschwindigkeit - Velocidad de rotacion	395° - 27 s			
COPPIA DI ROTAZIONE - Slewing torque - Couple de rotation - Drehmoment - Par de rotacion	daNm 1150		lb ft 8480	
PENDENZA MAX DI LAVORO - Max working heel - Devers max de travail - Max Arbeitsneigung - Inclinacion maxima de trabajo	4°			
PRESSIONE D'ESERCIZIO - Working pressure - Pression d'exercice - Betriebsdruck - Presion de trabajo.	bar 200	bar 250	psi 2900	psi 3620
PORTATA MAX AL DISTRIBUTORE - Max oil flow to main valve - Débit max au distributeur - Max Ölfördermenge zum Steuerventil - Max caudal de aceite al distribuidor	dm ³ /min 20		Gal/min 5.28	
CAPACITÀ SERBATOIO OLIO - Oil tank capacity - Capacité du réservoir d'huile - Inhalt des Öltanks - Capacidad deposito aceite	dm ³ 60		Gal 15.85	
PESO GRU - Crane weight - Poids de la grue - Krangewicht - Peso de la grua	kg 1075		lb 2370	

**CARATTERISTICHE TECNICHE - TECHNICAL DATA - CARACTERISTIQUES TECHNIQUES
TECHNISCHE MERKMALE - CARACTERISTICAS TECNICAS**

- **Sfili esagonali** - Hexagonal extensions - Extensions hexagonales - Sechswinklge Ausschübe - Brazos exagonales
- **Martinetti sfilo indipendenti** - Independent ext. cylinders - Vérins d'extension indépendants - Unabhängige Schubzylinder - Cilindros extension independientes
- **Doppio cilindro di rotazione** - Double rotation cylinder - Double cylindre de rotation - Doppeltes Schwenksystem - Doble cilindro de giro
- **Valvole flangiate** - Flanged valves - Soupapes a bride - Ventile mit Flansch - Valvulas ensanchadas
- **Kit montaggio (distributore e tubi)** - Assembly kit (main valve, hoses) - Kit de montage (distributeur, tuyaux) - Montagesatz (Steuerventil, Schlauche) - Kit de ensamblaje (distribuidor, latiguillos)
- **Sabbatura dei principali componenti** - Sandblasting of principal components - Components principales sablés - Sandstrahlen der Hauptkomponenten - Arenación de los principales componentes
- **Trattamento e vernice anticorrosione (M)** - Anti-corrosion treatment and paint - Traitement et peinture anticorrosion - Korrosionsfeste Behandlung und Lackierung - Tratamiento y pintura anticorrosivos
- **Norma di progetto: EN12999/H1B3 (H2B3 per gru marine)** - Design in accordance with: EN12999/H1B3 (H2B3 for marine cranes) - Normes de calcul: EN12999/H1B3 (H2B3 pour grues marines) - Projekt in Entsprechung der Norm: EN12999/H1B3 (H2B3 für Seekräne) - Norma del proyecto: EN12999/H1B3 (H2B3 por gruas marinas)
- **Limitatore di momento (CE)** - Load limiting device (CE) - Limiteur de moment (CE) - Momentbegrenzer (CE) - Limitador de momento (CE)

ACCESSORI - OPTIONS - SUPPLEMENTS - ZUSATZTEILE - OPTIONS

- **Verricello 1.2 t** - Winch - Treuil - Winde - Cabrestante
- **Comando a distanza** - Remote control - Commande a distance - Fernsteuerung - Control remoto
- **Prolunghe Manuali** - Manual extensions - Rallonges mécaniques - Mechanische Verlängerungen - Prolongaciones mecanicas
- **Attivazione elementi supplementari** - Supplementary element activation - Activation éléments supplémentaires - Steuerelemente Einführung - Activación elementos suplementarios
- **Limitatore di momento** - Load limiting device - Limiteur de moment - Momentbegrenzer - Limitador de momento

809T MF 4S

DATI TECNICI technical data données techniques technische Daten datos tecnicos dados técnicos				
	Unità di misura SI		Unit of measurement USA	
	H2B3	H1B3	H2B3	H1B3
MOMENTO DI SOLLEVAMENTO MAX - Max lifting moment - Moment d'élevation maximum - Max Hubmoment - Momento de elevacion maxima	tm 6.5	tm 8.2	lb ft 47010	lb ft 59310
SBRACCIO ORIZZONTALE - Max horizontal reach - Longueur max du bras horizontal - horizontal Reichweite Ausladung - Alcance maximo horizontal	m 9.55		ft 31' 4"	
ALTEZZA MAX VERTICALE - Max vertical reach - Longueur max du bras verticale - Max vertikale Reichweite - Alcance maximo vertical	m 11.70		ft 38' 5"	
ANGOLO ROTAZIONE - Slewing angle - Angle de rotation - Schwenkbereich - Angulo de rotacion	395°			
VELOCITÀ DI ROTAZIONE - Slewing speed - Vitesse de rotation - Drehgeschwindigkeit - Velocidad de rotacion	395° - 27 s			
COPPIA DI ROTAZIONE - Slewing torque - Couple de rotation - Drehmoment - Par de rotacion	daNm 1150		lb ft 8480	
PENDENZA MAX DI LAVORO - Max working heel - Devers max de travail - Max Arbeitsneigung - Inclinacion maxima de trabajo	4°			
PRESSIONE D'ESERCIZIO - Working pressure - Pression d'exercice - Betriebsdruck - Presion de trabajo.	bar 200	bar 250	psi 2900	psi 3620
PORTATA MAX AL DISTRIBUTORE - Max oil flow to main valve - Débit max au distributeur - Max Ölfördermenge zum Steuerventil - Max caudal de aceite al distribuidor	dm ³ /min 20		Gal/min 5.28	
CAPACITÀ SERBATOIO OLIO - Oil tank capacity - Capacité du réservoir d'huile - Inhalt des Öltanks - Capacidad deposito aceite	dm ³ 60		Gal 15.85	
PESO GRU - Crane weight - Poids de la grue - Krangewicht - Peso de la grua	kg 1140		lb 2510	

**CARATTERISTICHE TECNICHE - TECHNICAL DATA - CARACTERISTIQUES TECHNIQUES
TECHNISCHE MERKMALE - CARACTERISTICAS TECNICAS**

- **Sfili esagonali** - Hexagonal extensions - Extensions hexagonales - Sechswinklge Ausschübe - Brazos exagonales
- **Martinetti sfilo indipendenti** - Independent ext. cylinders - Vérins d'extension indépendants - Unabhängige Schubzylinder - Cilindros extension independientes
- **Doppio cilindro di rotazione** - Double rotation cylinder - Double cylindre de rotation - Doppeltes Schwenksystem - Doble cilindro de giro
- **Valvole flangiate** - Flanged valves - Soupapes a bride - Ventile mit Flansch - Valvulas ensanchadas
- **Kit montaggio (distributore e tubi)** - Assembly kit (main valve, hoses) - Kit de montage (distributeur, tuyaux) - Montagesatz (Steuerventil, Schlauche) - Kit de ensamblaje (distribuidor, latiguillos)
- **Sabbatura dei principali componenti** - Sandblasting of principal components - Components principales sablés - Sandstrahlen der Hauptkomponenten - Arenación de los principales componentes
- **Trattamento e vernice anticorrosione (M)** - Anti-corrosion treatment and paint - Traitement et peinture anticorrosion - Korrosionsfeste Behandlung und Lackierung - Tratamiento y pintura anticorrosivos
- **Norma di progetto: EN12999/H1B3 (H2B3 per gru marine)** - Design in accordance with: EN12999/H1B3 (H2B3 for marine cranes) - Normes de calcul: EN12999/H1B3 (H2B3 pour grues marines) - Projekt in Entsprechung der Norm: EN12999/H1B3 (H2B3 für Seekräne) - Norma del proyecto: EN12999/H1B3 (H2B3 por gruas marinas)
- **Limitatore di momento (CE)** - Load limiting device (CE) - Limiteur de moment (CE) - Momentbegrenzer (CE) - Limitador de momento (CE)

ACCESSORI - OPTIONS - SUPPLEMENTS - ZUSATZTEILE - OPTIONS

- **Verricello 1.2 t** - Winch - Treuil - Winde - Cabrestante
- **Comando a distanza** - Remote control - Commande a distance - Fernsteuerung - Control remoto
- **Prolunghe Manuali** - Manual extensions - Rallonges mécaniques - Mechanische Verlängerungen - Prolongaciones mecanicas
- **Attivazione elementi supplementari** - Supplementary element activation - Activation éléments supplémentaires - Steuerelemente Einführung - Activación elementos suplementarios
- **Limitatore di momento** - Load limiting device - Limiteur de moment - Momentbegrenzer - Limitador de momento

811T MF 2S

DATI TECNICI technical data données techniques technische Daten datos tecnicos dados técnicos				
	Unità di misura SI		Unit of measurement USA	
	H2B3	H1B3	H2B3	H1B3
MOMENTO DI SOLLEVAMENTO MAX - Max lifting moment - Moment d'élévation maximum - Max Hubmoment - Momento de elevacion maxima	tm 8.2	tm 10.3	lb ft 59310	lb ft 74500
SBRACCIO ORIZZONTALE - Max horizontal reach - Longueur max du bras horizontal - horizontal Reichweite Ausladung - Alcance maximo horizontal	m 6.00		ft 19' 8"	
ALTEZZA MAX VERTICALE - Max vertical reach - Longueur max du bras verticale - Max vertikale Reichweite - Alcance maximo vertical	m 8.16		ft 26' 9"	
ANGOLO ROTAZIONE - Slewing angle - Angle de rotation - Schwenkbereich - Angulo de rotacion	395°			
VELOCITÀ DI ROTAZIONE - Slewing speed - Vitesse de rotation - Drehgeschwindigkeit - Velocidad de rotacion	395° - 27 s			
COPPIA DI ROTAZIONE - Slewing torque - Couple de rotation - Drehmoment - Par de rotacion	daNm 1150		lb ft 8480	
PENDENZA MAX DI LAVORO - Max working heel - Devers max de travail - Max Arbeitsneigung - Inclinacion maxima de trabajo	4°			
PRESSIONE D'ESERCIZIO - Working pressure - Pression d'exercice - Betriebsdruck - Presion de trabajo.	bar 235	bar 295	psi 3410	psi 4280
PORTATA MAX AL DISTRIBUTORE - Max oil flow to main valve - Débit max au distributeur - Max Ölfördermenge zum Steuerventil - Max caudal de aceite al distribuidor	dm ³ /min 20		Gal/min 5.28	
CAPACITÀ SERBATOIO OLIO - Oil tank capacity - Capacité du réservoir d'huile - Inhalt des Öltanks - Capacidad deposito aceite	dm ³ 60		Gal 15.85	
PESO GRU - Crane weight - Poids de la grue - Krangewicht - Peso de la grua	kg 995		lb 2190	

**CARATTERISTICHE TECNICHE - TECHNICAL DATA - CARACTERISTIQUES TECHNIQUES
TECHNISCHE MERKMALE - CARACTERISTICAS TECNICAS**

- **Sfili esagonali** - Hexagonal extensions - Extensions hexagonales - Sechswinklge Ausschübe - Brazos exagonales
- **Martinetti sfilo indipendenti** - Independent ext. cylinders - Vérins d'extension indépendants - Unabhängige Schubzylinder - Cilindros extension independientes
- **Doppio cilindro di rotazione** - Double rotation cylinder - Double cylindre de rotation - Doppeltes Schwenksystem - Doble cilindro de giro
- **Valvole flangiate** - Flanged valves - Soupapes a bride - Ventile mit Flansch - Valvulas ensanchadas
- **Kit montaggio (distributore e tubi)** - Assembly kit (main valve, hoses) - Kit de montage (distributeur, tuyaux) - Montagesatz (Steuerventil, Schlauche) - Kit de ensamblaje (distribuidor, latiguillos)
- **Sabbatura dei principali componenti** - Sandblasting of principal components - Components principales sablés - Sandstrahlen der Hauptkomponenten - Arenación de los principales componentes
- **Trattamento e vernice anticorrosione (M)** - Anti-corrosion treatment and paint - Traitement et peinture anticorrosion - Korrosionsfeste Behandlung und Lackierung - Tratamiento y pintura anticorrosivos
- **Norma di progetto: EN12999/H1B3 (H2B3 per gru marine)** - Design in accordance with: EN12999/H1B3 (H2B3 for marine cranes) - Normes de calcul: EN12999/H1B3 (H2B3 pour grues marines) - Projekt in Entsprechung der Norm: EN12999/H1B3 (H2B3 für Seekräne) - Norma del proyecto: EN12999/H1B3 (H2B3 por gruas marinas)
- **Limitatore di momento (CE)** - Load limiting device (CE) - Limiteur de moment (CE) - Momentbegrenzer (CE) - Limitador de momento (CE)

ACCESSORI - OPTIONS - SUPPLEMENTS - ZUSATZTEILE - OPTIONS

- **Verricello 1.2 t** - Winch - Treuil - Winde - Cabrestante
- **Comando a distanza** - Remote control - Commande a distance - Fernsteuerung - Control remoto
- **Prolunghe Manuali** - Manual extensions - Rallonges mécaniques - Mechanische Verlängerungen - Prolongaciones mecanicas
- **Attivazione elementi supplementari** - Supplementary element activation - Activation éléments supplémentaires - Steuerelemente Einführung - Activación elementos suplementarios
- **Limitatore di momento** - Load limiting device - Limiteur de moment - Momentbegrenzer - Limitador de momento

811T MF 3S

DATI TECNICI technical data données techniques technische Daten datos tecnicos dados técnicos				
	Unità di misura SI		Unit of measurement USA	
	H2B3	H1B3	H2B3	H1B3
MOMENTO DI SOLLEVAMENTO MAX - Max lifting moment - Moment d'élevation maximum - Max Hubmoment - Momento de elevacion maxima	tm 8.1	tm 10.2	lb ft 58590	lb ft 73780
SBRACCIO ORIZZONTALE - Max horizontal reach - Longueur max du bras horizontal - horizontal Reichweite Ausladung - Alcance maximo horizontal	m 8.00		ft 26' 3"	
ALTEZZA MAX VERTICALE - Max vertical reach - Longueur max du bras verticale - Max vertikale Reichweite - Alcance maximo vertical	m 10.10		ft 33' 2"	
ANGOLO ROTAZIONE - Slewing angle - Angle de rotation - Schwenkbereich - Angulo de rotacion	395°			
VELOCITÀ DI ROTAZIONE - Slewing speed - Vitesse de rotation - Drehgeschwindigkeit - Velocidad de rotacion	395° - 27 s			
COPPIA DI ROTAZIONE - Slewing torque - Couple de rotation - Drehmoment - Par de rotacion	daNm 1150		lb ft 8480	
PENDENZA MAX DI LAVORO - Max working heel - Devers max de travail - Max Arbeitsneigung - Inclinacion maxima de trabajo	4°			
PRESSIONE D'ESERCIZIO - Working pressure - Pression d'exercice - Betriebsdruck - Presion de trabajo.	bar 235	bar 295	psi 3410	psi 4280
PORTATA MAX AL DISTRIBUTORE - Max oil flow to main valve - Débit max au distributeur - Max Ölfördermenge zum Steuerventil - Max caudal de aceite al distribuidor	dm ³ /min 20		Gal/min 5.28	
CAPACITÀ SERBATOIO OLIO - Oil tank capacity - Capacité du réservoir d'huile - Inhalt des Öltanks - Capacidad deposito aceite	dm ³ 60		Gal 15.85	
PESO GRU - Crane weight - Poids de la grue - Krangewicht - Peso de la grua	kg 1075		lb 2370	

**CARATTERISTICHE TECNICHE - TECHNICAL DATA - CARACTERISTIQUES TECHNIQUES
TECHNISCHE MERKMALE - CARACTERISTICAS TECNICAS**

- **Sfili esagonali** - Hexagonal extensions - Extensions hexagonales - Sechswinklge Ausschübe - Brazos exagonales
- **Martinetti sfilo indipendenti** - Independent ext. cylinders - Vérins d'extension indépendants - Unabhängige Schubzylinder - Cilindros extension independientes
- **Doppio cilindro di rotazione** - Double rotation cylinder - Double cylindre de rotation - Doppeltes Schwenksystem - Doble cilindro de giro
- **Valvole flangiate** - Flanged valves - Soupapes a bride - Ventile mit Flansch - Valvulas ensanchadas
- **Kit montaggio (distributore e tubi)** - Assembly kit (main valve, hoses) - Kit de montage (distributeur, tuyaux) - Montagesatz (Steuerventil, Schlauche) - Kit de ensamblaje (distribuidor, latiguillos)
- **Sabbatura dei principali componenti** - Sandblasting of principal components - Components principales sablés - Sandstrahlen der Hauptkomponenten - Arenación de los principales componentes
- **Trattamento e vernice anticorrosione (M)** - Anti-corrosion treatment and paint - Traitement et peinture anticorrosion - Korrosionsfeste Behandlung und Lackierung - Tratamiento y pintura anticorrosivos
- **Norma di progetto: EN12999/H1B3 (H2B3 per gru marine)** - Design in accordance with: EN12999/H1B3 (H2B3 for marine cranes) - Normes de calcul: EN12999/H1B3 (H2B3 pour grues marines) - Projekt in Entsprechung der Norm: EN12999/H1B3 (H2B3 für Seekräne) - Norma del proyecto: EN12999/H1B3 (H2B3 por gruas marinas)
- **Limitatore di momento (CE)** - Load limiting device (CE) - Limiteur de moment (CE) - Momentbegrenzer (CE) - Limitador de momento (CE)

ACCESSORI - OPTIONS - SUPPLEMENTS - ZUSATZTEILE - OPTIONS

- **Verricello 1.2 t** - Winch - Treuil - Winde - Cabrestante
- **Comando a distanza** - Remote control - Commande a distance - Fernsteuerung - Control remoto
- **Prolunghe Manuali** - Manual extensions - Rallonges mécaniques - Mechanische Verlängerungen - Prolongaciones mecanicas
- **Attivazione elementi supplementari** - Supplementary element activation - Activation éléments supplémentaires - Steuerelemente Einführung - Activación elementos suplementarios
- **Limitatore di momento** - Load limiting device - Limiteur de moment - Momentbegrenzer - Limitador de momento

811T MF 4S

DATI TECNICI technical data données techniques technische Daten datos tecnicos dados técnicos				
	Unità di misura SI		Unit of measurement USA	
	H2B3	H1B3	H2B3	H1B3
MOMENTO DI SOLLEVAMENTO MAX - Max lifting moment - Moment d'élevation maximum - Max Hubmoment - Momento de elevacion maxima	tm 8.0	tm 10.1	lb ft 57860	lb ft 73050
SBRACCIO ORIZZONTALE - Max horizontal reach - Longueur max du bras horizontal - horizontal Reichweite Ausladung - Alcance maximo horizontal	m 9.55		ft 31' 4"	
ALTEZZA MAX VERTICALE - Max vertical reach - Longueur max du bras verticale - Max vertikale Reichweite - Alcance maximo vertical	m 11.70		ft 38' 5"	
ANGOLO ROTAZIONE - Slewing angle - Angle de rotation - Schwenkbereich - Angulo de rotacion	395°			
VELOCITÀ DI ROTAZIONE - Slewing speed - Vitesse de rotation - Drehgeschwindigkeit - Velocidad de rotacion	395° - 27 s			
COPPIA DI ROTAZIONE - Slewing torque - Couple de rotation - Drehmoment - Par de rotacion	daNm 1150		lb ft 8480	
PENDENZA MAX DI LAVORO - Max working heel - Devers max de travail - Max Arbeitsneigung - Inclinacion maxima de trabajo	4°			
PRESSIONE D'ESERCIZIO - Working pressure - Pression d'exercice - Betriebsdruck - Presion de trabajo.	bar 235	bar 295	psi 3410	psi 4280
PORTATA MAX AL DISTRIBUTORE - Max oil flow to main valve - Débit max au distributeur - Max Ölfördermenge zum Steuerventil - Max caudal de aceite al distribuidor	dm ³ /min 20		Gal/min 5.28	
CAPACITÀ SERBATOIO OLIO - Oil tank capacity - Capacité du réservoir d'huile - Inhalt des Öltanks - Capacidad deposito aceite	dm ³ 60		Gal 15.85	
PESO GRU - Crane weight - Poids de la grue - Krangewicht - Peso de la grua	kg 1140		lb 2510	

**CARATTERISTICHE TECNICHE - TECHNICAL DATA - CARACTERISTIQUES TECHNIQUES
TECHNISCHE MERKMALE - CARACTERISTICAS TECNICAS**

- **Sfili esagonali** - Hexagonal extensions - Extensions hexagonales - Sechswinklige Ausschübe - Brazos exagonales
- **Martinetti sfilo indipendenti** - Independent ext. cylinders - Vérins d'extension indépendants - Unabhängige Schubzylinder - Cilindros extension independientes
- **Doppio cilindro di rotazione** - Double rotation cylinder - Double cylindre de rotation - Doppeltes Schwenksystem - Doble cilindro de giro
- **Valvole flangiate** - Flanged valves - Soupapes a bride - Ventile mit Flansch - Valvulas ensanchadas
- **Kit montaggio (distributore e tubi)** - Assembly kit (main valve, hoses) - Kit de montage (distributeur, tuyaux) - Montagesatz (Steuerventil, Schlauche) - Kit de ensamblaje (distribuidor, latiguillos)
- **Sabbatura dei principali componenti** - Sandblasting of principal components - Components principales sablés - Sandstrahlen der Hauptkomponenten - Arenación de los principales componentes
- **Trattamento e vernice anticorrosione (M)** - Anti-corrosion treatment and paint - Traitement et peinture anticorrosion - Korrosionsfeste Behandlung und Lackierung - Tratamiento y pintura anticorrosivos
- **Norma di progetto: EN12999/H1B3 (H2B3 per gru marine)** - Design in accordance with: EN12999/H1B3 (H2B3 for marine cranes) - Normes de calcul: EN12999/H1B3 (H2B3 pour grues marines) - Projekt in Entsprechung der Norm: EN12999/H1B3 (H2B3 für Seekräne) - Norma del proyecto: EN12999/H1B3 (H2B3 por gruas marinas)
- **Limitatore di momento (CE)** - Load limiting device (CE) - Limiteur de moment (CE) - Momentbegrenzer (CE) - Limitador de momento (CE)

ACCESSORI - OPTIONS - SUPPLEMENTS - ZUSATZTEILE - OPTIONS

- **Verricello 1.2 t** - Winch - Treuil - Winde - Cabrestante
- **Comando a distanza** - Remote control - Commande a distance - Fernsteuerung - Control remoto
- **Prolunghe Manuali** - Manual extensions - Rallonges mécaniques - Mechanische Verlängerungen - Prolongaciones mecanicas
- **Attivazione elementi supplementari** - Supplementary element activation - Activation éléments supplémentaires - Steuerelemente Einführung - Activación elementos suplementarios
- **Limitatore di momento** - Load limiting device - Limiteur de moment - Momentbegrenzer - Limitador de momento